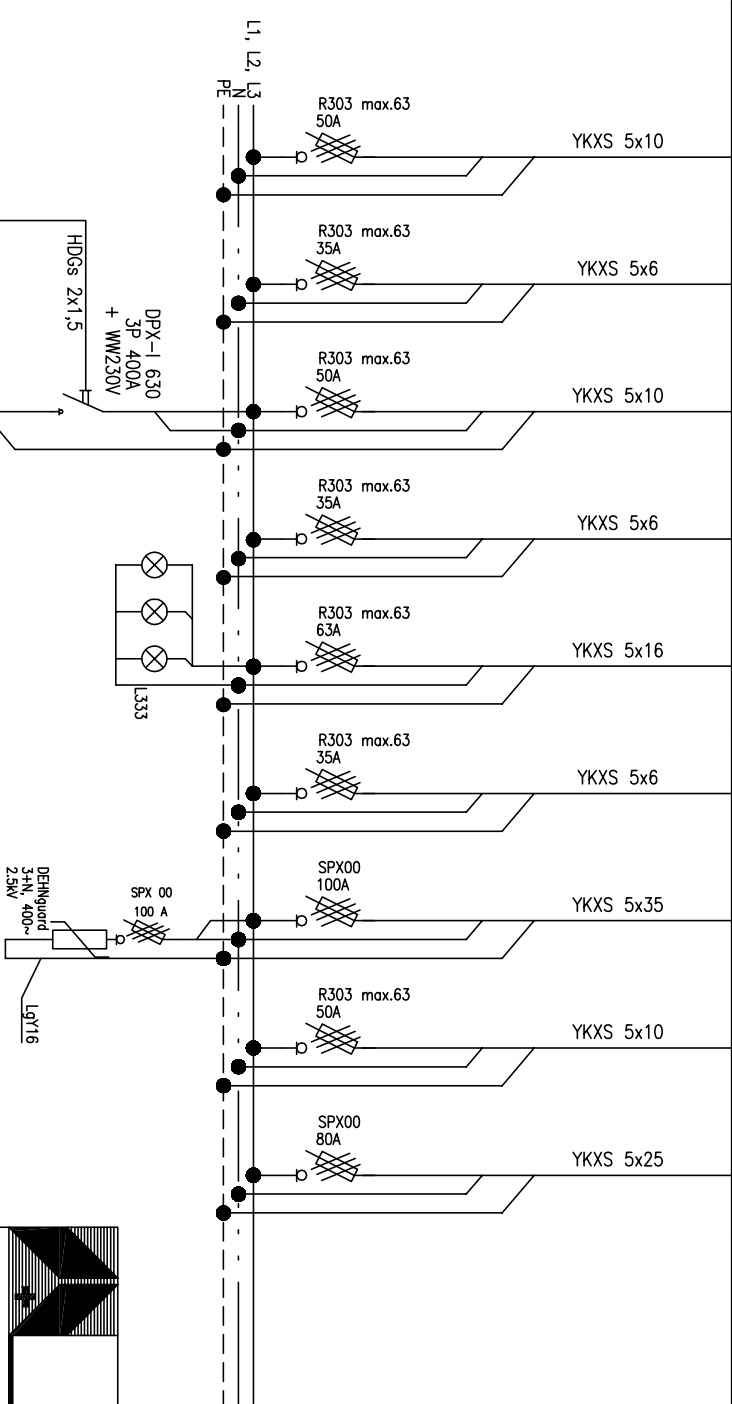


Obwód	RGN:1	RGN:2	RGN:3	RGN:4	RGN:5	RGN:6	RGN:7	RGN:8	RGN:9	rezerwa miejsca 30%		
Odbiornik	zasilanie tablicy 0T0S1	zasilanie tablicy 0T02	zasilanie tablicy 0T52	zasilanie tablicy 1T01	zasilanie tablicy 1T51	zasilanie tablicy 1T02	zasilanie tablicy 1T52	zasilanie tablicy 1T	zasilanie tablicy TKU	Pi [kW]		
										358,4		
										Pz [kW]		
										197,6		
										I [A]		
										351,9		

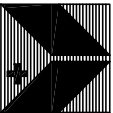


do układu
wyłącznika
głównego
P.P.O.Z.
obektu
wg. schematu
sterowania

zasilanie
ze stacji (400A)
2x(YAKXS 4x240)

RGN

Układ sieci TN-C-S



JANUSZ WYŻNIKIEWICZ
PRACOWNIA ARCHITEKTONICZNA
90-562 Łódź, ul. Łąkowa 11 tel./fax 639-50-36

Obiekt:	SPZZOZ w PŁOŃSKU 09-100 PŁOŃSK ul. Sienkiewicza 7	Stadium:	PW
Przedmiot rysunku:	SCHEMAT IDEOWY ROZDZIELNICZY "RGN".	Branza:	elektryczna
Projektował :	inż. Jerzy Jagas upr. nr 134/75	sprowadzający :	mgr inż. Włodzimierz Tadeusiak upr. nr 28/78
Współpraca:	mgr inż. Krzysztof Chludziński mgr inż. Mariusz Gieszc mgr inż. Marcin Pionkowski mgr inż. Lech Teske mgr inż. Łukasz Wielgus	Data oprac.:	październik 2011
		nr rys.	E14
		Skala:	-----

UWAGI:

1. Aparaty zbudować w rozdzielnicy typu XL3-4000, o wymiarach 2035x975x535
(z wewnętrznym przedziałem kablowym) prod. Legrand.